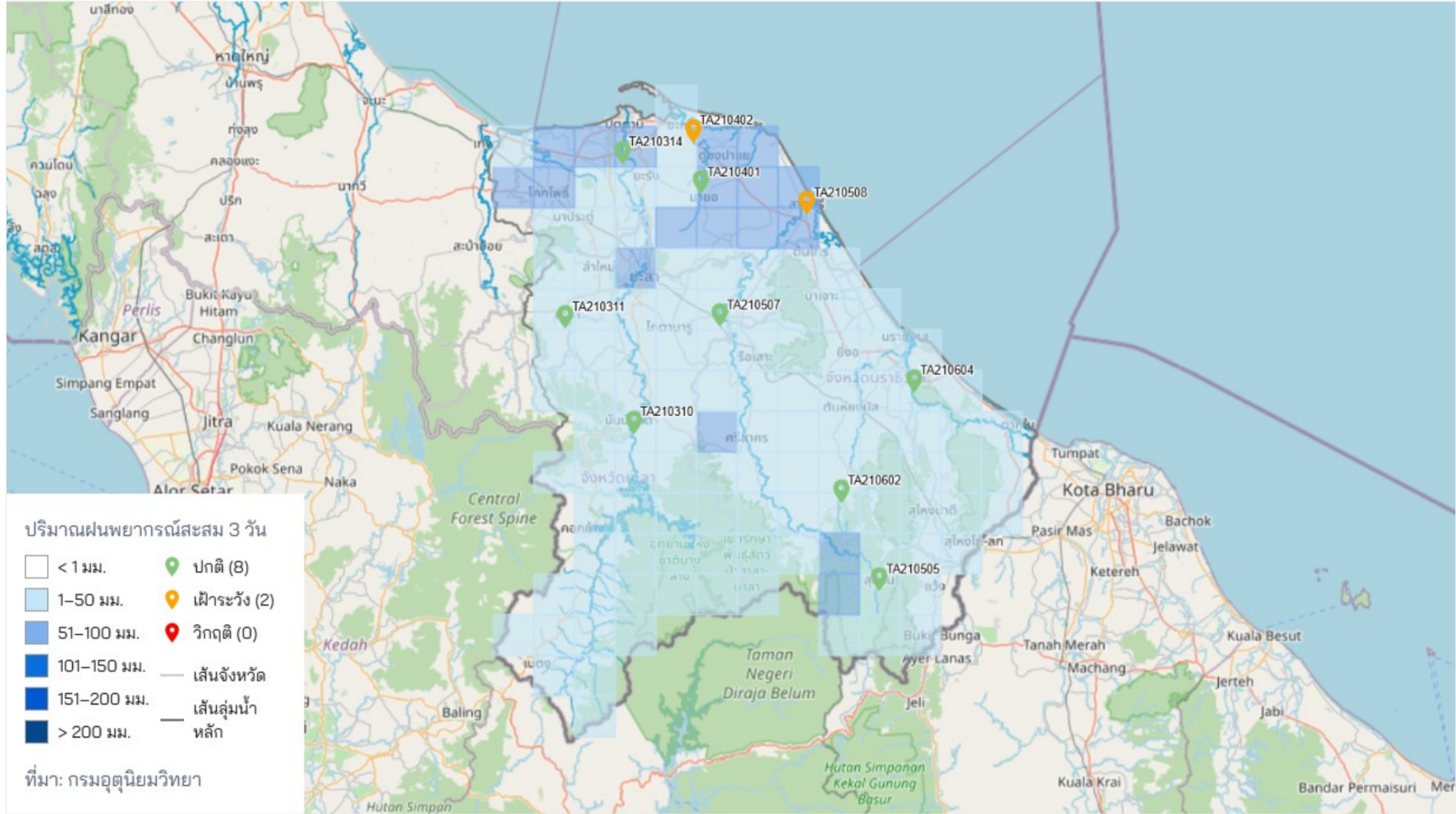




กรมทรัพยากรน้ำ กระทรวงทรัพยากรธรรมชาติและสิ่งแวดล้อม  
รายงานติดตามและคาดการณ์สถานการณ์ลุ่มน้ำภาคใต้ฝั่งตะวันออกตอนล่าง

สถานการณ์น้ำวันที่ 29 ตุลาคม 2568

สาระสำคัญ ระดับน้ำของสถานีโดยรวมอยู่ในสภาวะปกติ โดยสถานีที่ระดับน้ำเกินค่าเฝ้าระวังทั้งหมด 2 สถานี คือ สถานีสะพานข้ามคลองยะหริ่ง ต.ปายามูมั่ง อ.ยะหริ่ง จ.ปัตตานี และสถานี 4157-แม่น้ำสายบุรี ต.ตะลุบัน อ.สายบุรี จ.ปัตตานี



ชื่อสถานี	ระดับเฝ้าระวัง (ม.รทก.)	ระดับวิกฤติ (ม.รทก.)	ระดับน้ำ (ม.รทก.)	สถานะ
TA210310 บันนังस्ता ต.บันนังस्ता อ.บันนังस्ता จ.ยะลา	38.75	39.56	35.54	ปกติ
TA210311 สะพานอาเส็น ต.บาโร๊ะ อ.ยะหา จ.ยะลา	28.82	29.16	25.56	ปกติ
TA210314 43-สะพานข้ามแม่น้ำปัตตานี ต.ปยุต อ.เมืองปัตตานี จ.ปัตตานี	2.69	3.17	1.62	ปกติ
TA210401 สะพานข้ามคลองกลางสาต ต.กระเสาะ อ.มายอ จ.ปัตตานี	2.41	3.01	0.18	ปกติ
TA210402 สะพานข้ามคลองยะหริ่ง ต.ปายามูมั่ง อ.ยะหริ่ง จ.ปัตตานี	-0.98	0.58	0.15	เฝ้าระวัง
TA210505 สะพานศรีสังวาลย์ ต.เกียร์ อ.สุคีริน จ.นราธิวาส	89.24	90.54	81.59	ปกติ
TA210507 4066-แม่น้ำสายบุรี ต.ตะลุบัน อ.สายบุรี จ.ปัตตานี	12.86	13.46	10.78	ปกติ
TA210508 4157-แม่น้ำสายบุรี ต.ตะลุบัน อ.สายบุรี จ.ปัตตานี	-0.40	0.63	0.18	เฝ้าระวัง
TA210602 สะพานข้ามคลองแตแร ต.จะแนะ อ.จะแนะ จ.นราธิวาส	38.13	38.65	36.34	ปกติ
TA210604 42 สะพานข้ามแม่น้ำบางนรา ต.กะลุวอ อ.เมืองนราธิวาส จ.นราธิวาส	1.00	1.94	0.44	ปกติ



กรมทรัพยากรน้ำ กระทรวงทรัพยากรธรรมชาติและสิ่งแวดล้อม  
รายงานติดตามและคาดการณ์สถานการณ์ลุ่มน้ำภาคใต้ฝั่งตะวันออกตอนล่าง

ช่วงคาดการณ์ วันที่ 30 ตุลาคม 2568 - วันที่ 1 พฤศจิกายน 2568

**สาระสำคัญ** ในช่วงวันที่ 28 ต.ค. ประเทศไทยตอนบนเริ่มมีฝนเพิ่มขึ้น โดยเฉพาะภาคตะวันออกเฉียงเหนือ และภาคตะวันออก แต่ยังคงมีอากาศเย็นในตอนเช้าบริเวณภาคเหนือ และภาคตะวันออกเฉียงเหนือ ส่วนภาคใต้มีฝนตกหนักบางแห่ง เนื่องจากบริเวณความกดอากาศสูงหรือมวลอากาศเย็นยังคงปกคลุมประเทศไทยตอนบนและทะเลจีนใต้ ประกอบกับมีหย่อมความกดอากาศต่ำกำลังแรงบริเวณชายฝั่งประเทศเวียดนามตอนล่าง ในขณะที่ร่องมรสุมพาดผ่านภาคใต้ตอนกลาง ส่วนในช่วงวันที่ 29 ต.ค. - 3 พ.ย. ประเทศไทยตอนบน และภาคใต้ตอนบนจะมีฝนเพิ่มขึ้น และมีฝนตกหนักบางแห่ง เนื่องจากบริเวณความกดอากาศสูงหรือมวลอากาศเย็นที่ปกคลุมประเทศไทยตอนบนจะมีกำลังอ่อนลง ส่งผลให้ร่องมรสุมที่พาดผ่านภาคใต้ตอนกลางจะเลื่อนขึ้นมาพาดผ่านภาคใต้ตอนบน ภาคตะวันออก ภาคกลาง และภาคตะวันออกเฉียงเหนือตอนล่าง ประกอบกับหย่อมความกดอากาศต่ำกำลังแรงที่ปกคลุมบริเวณชายฝั่งประเทศเวียดนามตอนล่างจะเคลื่อนตามแนวร่องมรสุมที่พาดผ่านบริเวณภาคตะวันออก ภาคกลางตอนล่าง และภาคใต้ตอนบน ลงสู่ทะเลอันดามันตอนบนตามลำดับในช่วงวันที่ 29 - 31 ต.ค. ในขณะที่มีแนวพัดสอบของลมตะวันออกเฉียงใต้พัดปกคลุมภาคเหนือ สำหรับในช่วงวันที่ 28 - 30 ต.ค. คลื่นลมบริเวณอ่าวไทยตอนบนและทะเลอันดามันตอนบนมีกำลังปานกลาง โดยมีคลื่นสูง 1 - 2 เมตร บริเวณที่มีฝนฟ้าคะนองคลื่นสูงมากกว่า 2 เมตร ส่วนอ่าวไทยตอนล่างและทะเลอันดามันตอนล่างมีคลื่นสูงประมาณ 1 เมตร บริเวณที่มีฝนฟ้าคะนองคลื่นสูงมากกว่า 2 เมตร ส่วนในช่วงวันที่ 31 ต.ค. - 3 พ.ย. คลื่นลมบริเวณทะเลอันดามันตอนบนยังคงมีกำลังปานกลาง โดยมีคลื่นสูง 1 - 2 เมตร บริเวณที่มีฝนฟ้าคะนองคลื่นสูงมากกว่า 2 เมตร ส่วนอ่าวไทย และทะเลอันดามันตอนล่างมีคลื่นสูงประมาณ 1 เมตร บริเวณที่มีฝนฟ้าคะนองคลื่นสูงมากกว่า 2 เมตร

สถานี	ฝนสะสม 24 ชม.	ระดับน้ำตรวจวัด (ม.รทก.)		ระดับน้ำคาดการณ์ (ม.รทก.)			ระดับเฝ้าระวัง (ม.รทก.)	ระดับวิกฤติ (ม.รทก.)	การ เปลี่ยนแปลง 3 วัน (ม.)	ระยะห่าง 3 วันข้างหน้า ถึงระดับเฝ้า ระวัง (ม.)	ระยะห่าง 3 วันข้างหน้า ถึงระดับวิกฤติ (ม.)
		28 ต.ค.	29 ต.ค.	30 ต.ค.	31 ต.ค.	1 พ.ย.					
		28 ต.ค.	29 ต.ค.	30 ต.ค.	31 ต.ค.	1 พ.ย.					
TA210310 บันนังสตา	0.50	35.45	↑ 35.54	↓ 35.50	↑ 35.53	↑ 35.78	38.75	39.56	↑ 0.24	-2.97	-3.78
TA210311 สะพานอาเส็น	0.50	25.85	↓ 25.56	↑ 25.99	↓ 25.65	↓ 25.52	28.82	29.16	↓ -0.04	-3.30	-3.64
TA21031443 สะพานข้ามแม่น้ำปัตตานี	8.50	1.68	↓ 1.62	↓ 1.30	↓ 1.16	↓ 1.11	2.69	3.17	↓ -0.51	-1.58	-2.06
TA210401 สะพานข้ามคลองกลางสาต	6.00	0.23	↓ 0.18	↑ 0.36	↓ 0.04	↓ -0.15	2.41	3.01	↓ -0.33	-2.56	-3.16
TA210402 สะพานข้ามคลองยะหริ่ง	3.00	0.18	↓ 0.15	↑ 0.23	↓ 0.14	↓ 0.12	-0.98	0.58	↓ -0.03	1.10	-0.46
TA210505 สะพานศรีสังวาลย์	ไม่มีฝน	81.71	↓ 81.59	↑ 81.72	↓ 81.59	↑ 81.68	89.24	90.54	↑ 0.09	-7.56	-8.86
TA210507 4066-แม่น้ำสายบุรี	2.00	10.82	↓ 10.78	↑ 10.79	↓ 10.73	↑ 10.74	12.86	13.46	↓ -0.04	-2.12	-2.72
TA210508 4157-แม่น้ำสายบุรี	1.50	0.23	↓ 0.18	↑ 0.26	↓ 0.04	↓ -0.06	-0.40	0.63	↓ -0.24	0.34	-0.69
TA210602 สะพานข้ามคลองแตแร	ไม่มีฝน	36.36	↓ 36.34	↑ 36.92	↓ 36.61	↓ 35.86	38.13	38.65	↓ -0.48	-2.27	-2.79
TA210604 42 สะพานข้ามแม่น้ำบางรา	ไม่มีฝน	0.52	↓ 0.44	↓ 0.39	↓ 0.34	↓ 0.33	1.00	1.94	↓ -0.11	-0.67	-1.61

คำนิยามในการคาดการณ์ระดับน้ำ

↑: ระดับน้ำมีแนวโน้มเพิ่มขึ้น

↓: ระดับน้ำมีแนวโน้มลดลง

หมายเหตุ

วันที่ 29 ตุลาคม 2568 ระดับน้ำของสถานีโดยรวมอยู่ในสภาวะปกติ ช่วงวันที่ 30 ต.ค. - 1 พ.ย. 2568 ระดับน้ำคาดว่าจะ มีแนวโน้มลดลง

→: ระดับน้ำคงที่

X: ไม่มีข้อมูล

โดยสถานีที่ระดับน้ำเกินค่าเฝ้าระวังทั้งหมด 2 สถานี ประกอบด้วย สถานี สะพานข้ามคลองยะหริ่ง ต.ปายามัง อ.ยะหริ่ง จ.ปัตตานี, สถานี 4157-แม่น้ำสายบุรี ต.ตะลัน อ.สายบุรี จ.ปัตตานี

ระดับเฝ้าระวัง (Alarm Stage)

ระดับน้ำระหว่างระดับเฝ้าระวังและระดับวิกฤติ

ระดับวิกฤติ (Flood Stage)

ระดับน้ำที่เกินระดับวิกฤติ

โดยไม่มีสถานีที่ระดับน้ำเกินค่าวิกฤติ